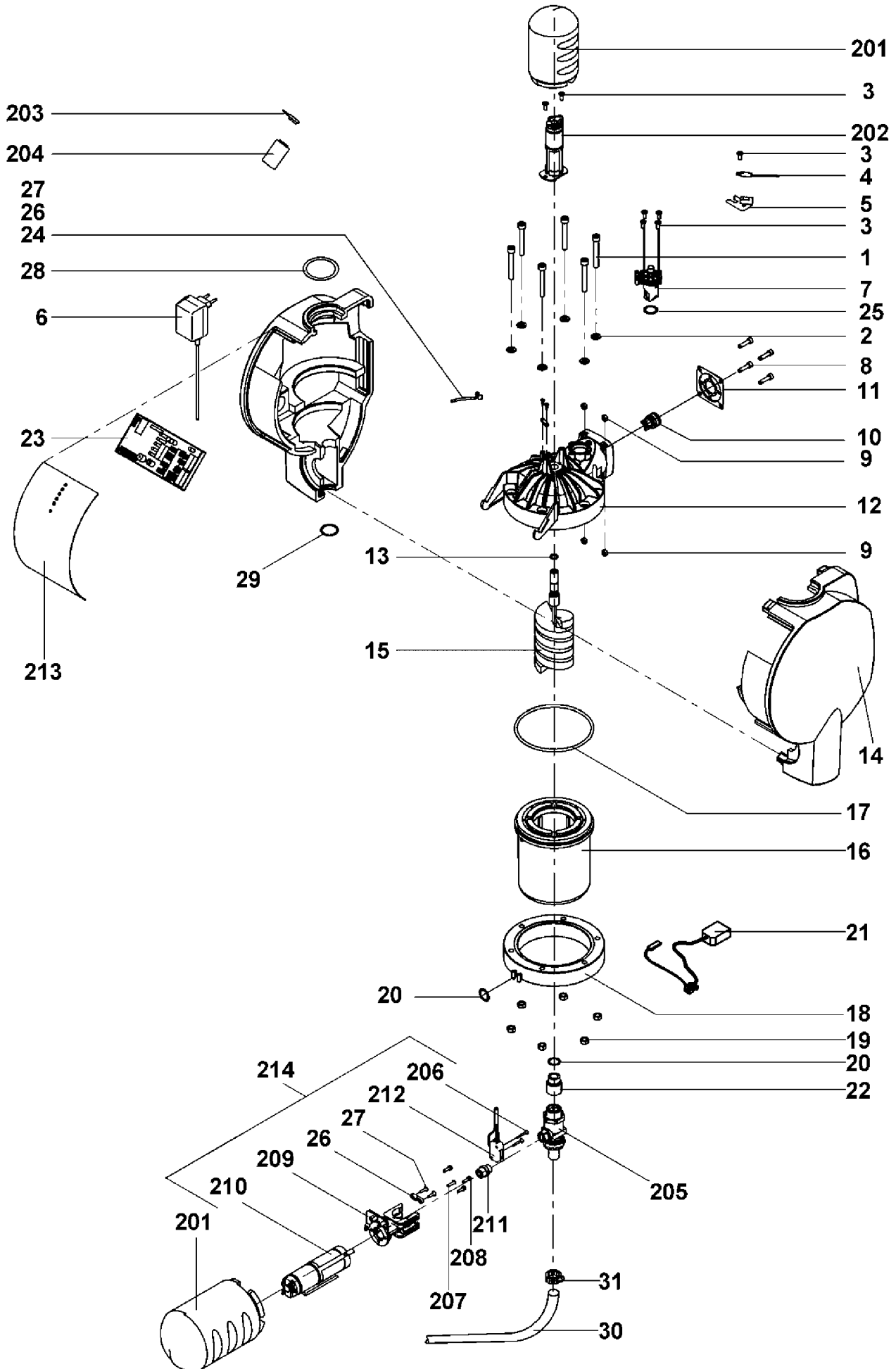


11. Ersatzteile BIOSTAT 25 TGA



Ersatzteilliste BIOSTAT 25 TGA

Pos.	Benennung (Empfohlenes durchschnittliches Austauschintervall bei Verschleißteil [*])	Stück	Best.-Nr.	VE ¹⁾ / Stück
1	Zylinderschraube M8x65	6	1650365	3
2	Scheibe A8,4	6	1607125	1
3	EJOT- Schraube	7	1650201	3
4	Schleifkontakt	1	1500330	15
5	Halter Schleifkontakt	1	1120622	55
6	Netzgerät	1	2200712	85
7	WZ- Einsatz ****	1	2210292	45
8	Zylinderschraube M6x25	4	2010199	2
9	Sechskantmutter M6	4	1633145	1
10	Rückflussverhinderer 1"	1	1610287	29
11	Profilflanschdichtung **	1	1200218	5
12	Oberteil	1	2210290	210
13	O-Ring 10x3 **	1	1120332	2
14	Verkleidung	1	1140114	72
15	Rundbürste mit O-Ring ****	1	2210291	65
16	Kalkschutzeinheit ***	1	2210358	398
17	O-Ring 135x5 **	1	1200313	15
18	Flanschring komplett	1	2210285	79
19	Sechskantmutter M8	6	1607117	2
20	O-Ring 18x2,5	2	1200291	2
21	Elektrodenkabel	1	2210351	48
22	Verlängerung ½"	1	1440162	8
23	El. Schaltung	1	2210328	640
24	Hallsensor	1	2200715	51
25	O-Ring 21,89x2,62 ****	1	1200125	1
26	Zugentlastungsbügel	2	1609114	2
27	Linsenblechschraube 2,9x13	4	1609172	1

Pos.	Benennung (Empfohlenes durchschnittliches Austauschintervall bei Verschleißteil [*])	Stück	Best.-Nr.	VE ¹⁾ / Stück
28	Haltering groß	1	1120625	5
29	Haltering klein	1	1120624	4
30	Abwasserschlauch	1	2633342	17
31	Schlauchschelle	1	1633344	7
201	Motorverkleidung	2	2210390	27
202	Bürstenantrieb komplett	1	2210348	265
203	Batteriekabel	1	2210286	11
204	E-Block-Batterie 9 V Alkaline **	1	1500261	18
205	KFE- Kugelhahn ½"	1	2210311	24
206	Blechschraube C2,9x19	2	1609174	1
207	Senkschraube M3x10	1	1650381	1
208	Zylinderschraube M3x10	3	1650144	1
209	Motorhalterung	1	1120590	19
210	Getriebemotor komplett	1	2210374	265
211	Motorkupplung	1	1500316	15
212	Nockenschalter komplett	1	2200799	29
213	Frontfolie	1	1701781	38
214	Spülmotor komplett	1	2210347	338

1) VE = Verrechnungseinheit

Austauschintervall: ** = 2 Jahre, *** = 3 Jahre, **** = 4 Jahre

Bei Abschluss eines Wartungsvertrages mit unserem Werkskundendienst oder einem von JUDO konzessionierten Fachhandwerker, innerhalb von 6 Monaten nach Einbaudatum, verlängert sich die Gewährleistungsfrist auf 4 Jahre ab Einbaudatum. Verschleißteile ausgenommen!